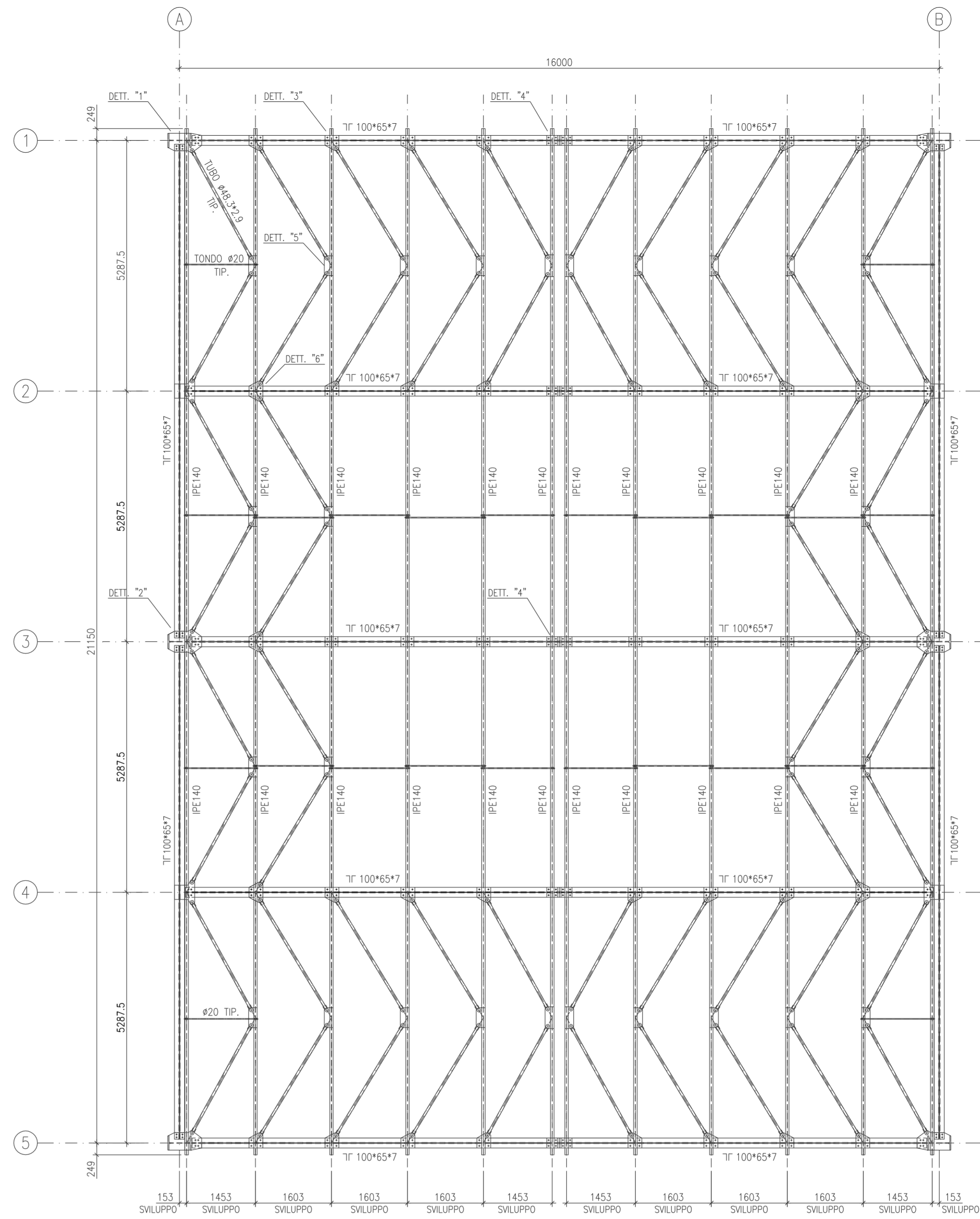


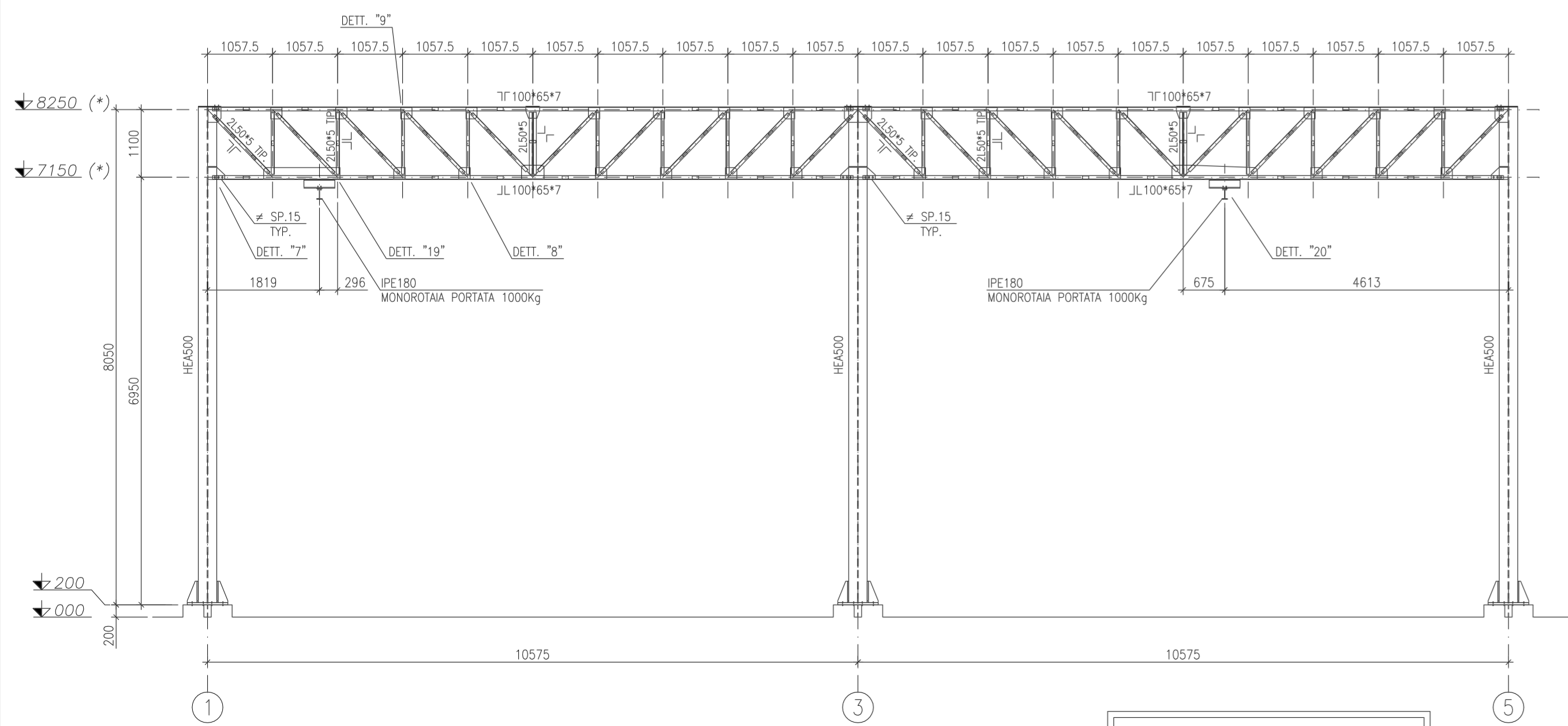
PIANTA A Q.+200

1:50



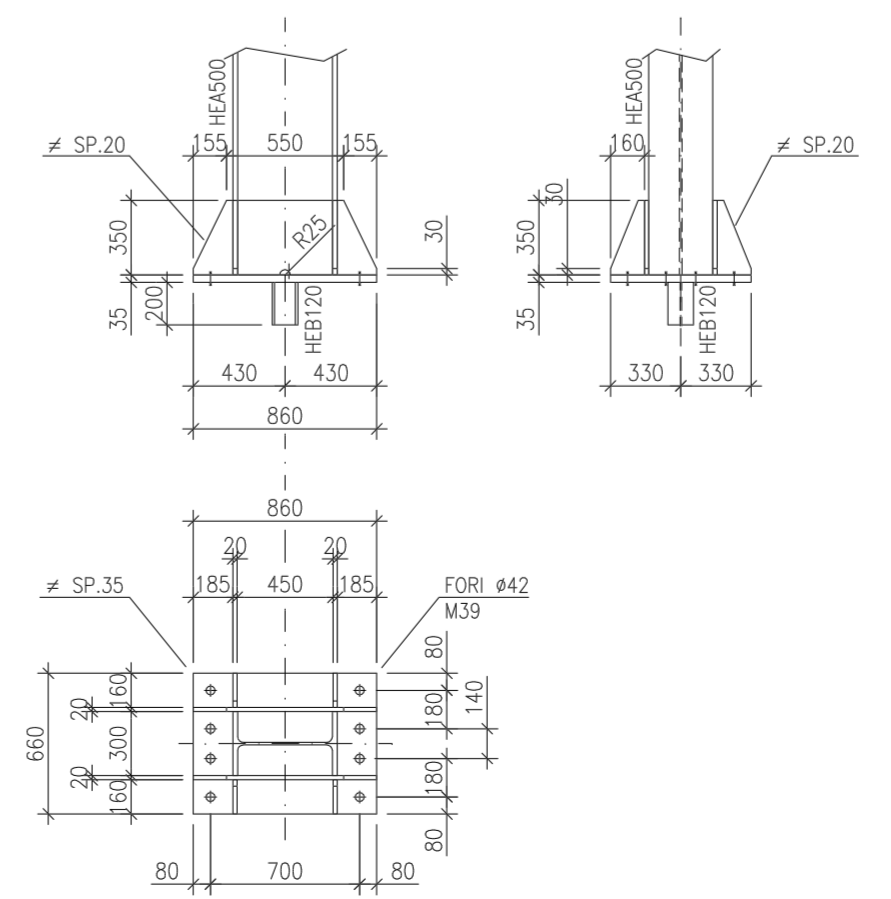
PIANTA COPERTURA

1:50



VISTA ALL. A & B  
(\*) QUOTA RIFERITA AI WORK POINT 1:50  
DELLE TRAVI TRASVERSALI

TRAVE RETICOLARE DA REALIZZARE  
CON UNA CONTROFRECCEA DI 30mm



DETTAGLIO PIASTRA DI BASE  
HEA500 1:25

NOTE GENERALI

- TUTTE LE DIMENSIONI SONO ESPRESSE IN MILLIMETRI SALVO DOVE DIVERSAMENTE INDICATO
- L'ELEVAZIONE 0.00 CORRISPONDE AL LIVELLO FINITO DELLE SISTEMAZIONI ESTERNE NELL'AREA DI INTERVENTO
- TUTTE LE STRUTTURE SI INTENDONO BULLONATE SALVO DIVERSA INDICAZIONE
- E' VIETATO L'USO DELLA FIAMMA PER L'ESECUZIONE DI FORI PER BULLONI
- SALVO DOVE DIVERSAMENTE INDICATO TUTTE LE SALDATURE DOVRANNO ESSERE A CORDONI D'ANGOLO, CONTINUE CON PROFONDITA' DEL LATO PARI A 7/10 DELLO SPESSORE MINIMO DA SALDARE. I CORDONI DOVRANNO ESSERE ESEGUITI SU ENTRAMBI I LATI. LE SALDATURE DI TESTA OVVERO QUELLE A T\* CHE NON CONSENTANO LA REALIZZAZIONE DEL CORDONE DOVRANNO ESSERE A PIENA PENETRAZIONE
- TUTTI GLI SPIGOLI VIVI DEVONO ESSERE CONVENIENTEMENTE ARROTONDATI A CURA DEL COSTRUTTORE
- MATERIALI PER NUOVE STRUTTURE:
 

STRUTTURE IN ACCIAIO:		
- PROFILI A CALDO	Fe 430	BN UNI E125
- PIATTI E LAMIERE	Fe 430	BN UNI E125
- TRAFONDI		
- ELETTRODI	CI. E44	UNI 5132
- TUBI	Fe 45	UNI 663
- BULLONE	Fe 4.8	UNI 5712/75
- DADO	CI. 85	UNI 5713/75
- ROSETE	CI. C50	UNI 5714/75
- TUTTE LE STRUTTURE IN ACCIAIO DEVONO ESSERE TRATTATE IN ACCORDO ALLE SPECIFICHE DI STABILIMENTO
- TUTTI I BULLONI DOVRANNO ESSERE ZINCATI CON PROCESSO ELETTROLITICO
- IL COSTRUTTORE DOVRA' VERIFICARE PRIMA DELL'INIZIO DELLA PREFABBRICAZIONE CHE SIA ASSICURATA L'ACCESSIBILITA' DEI PEZZI IN RELAZIONE ALLA PROCEDURA CHE EGLI INTENDERA' ADATTARE PER IL MONTAGGIO
- SONO POSSIBILI AGGIUSTAMENTI AL MONTAGGIO
- I BULLONI DOVRANNO ESSERE SERRATI CON LE COPPIE PRESCRITTE IN TABELLA

TIPICA SALDATURA AD ANGOLO

TIPICA SALDATURA A PIENA PENETRAZIONE

N.B.: PER "1/2 V" O "V" CANTONARE CON ANGOLO 45°

FORATURA PER BULLONI STANDARD								
SIMBOLO	BULLONE	DIAMETRO FORO	MOMENTI DI SERRAGGIO	SIMBOLO	BULLONE	DIAMETRO FORO	MOMENTI DI SERRAGGIO	
		mm	kgm			mm	kgm	
⊕	M10	⌀ 11	11.5	⊕	M20	⌀ 21	21.5	439
⊕	M12	⌀ 13	13.5	⊕	M22	⌀ 23	24	597
⊕	M14	⌀ 15	15.5	⊕	M24	⌀ 25	26	759
⊕	M16	⌀ 17	17.5	⊕	M27	⌀ 28	29	1110
⊕	M18	⌀ 19	19.5	⊕	M30	⌀ 31	32	1508

GIUNTO BULLONATO TIPICO

DISEGNI DI RIFERIMENTO - REFERENCE DRAWINGS

DISEGNO N°	DESCRIZIONE
DR001	...

0 EMESSE PER

REV. 01

CONMESSA/OBJ: 2957\_125

DISEGNATORE/DRAWER: GDE

VISTO/PROVED: AM

SCALA/SCALE: 1:50

DATA/DATE: 30/05/07

OGGETTO/OBJECT: ADEGUAMENTO IMPIANTO DEMINERALIZZAZIONE STRUTTURA PROTEZIONE IMPRANNO PIANTE A Q.+200/COPERTURA E VISTA ALL. A & B

SOSTITUISCE/REPLACES: 2957\_125-TA-CB-001

REVISIONI

NO	DATA	DESCRIZIONE
1	30/05/07	...

Eni S.p.A. Direzione Refining & Marketing Raffineria di Taranto

PIPING ENGINEERING CONSTRUCTIONS

30/05/07